

CORTE/CUT

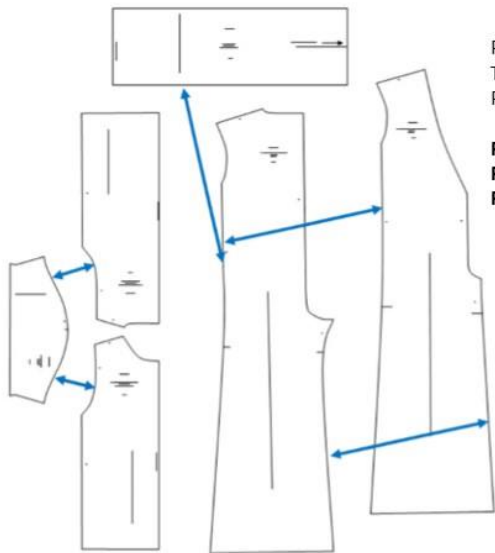
- 1.- Pieza trasera del enterito. 2 Cortes
- 2.- Pieza delantera. 2 Cortes
- 3.- Polera pieza espalda. 1 Corte con tela doblada
- 4.- Polera pieza delantera. 1 Corte con tela doblada
- 5.- Mangas. 2 Cortes
- 6.- Lazo de la cintura. 1 Corte con tela doblada

- 1.- Back piece of the enterito. 2 cuts
- 2.- Front piece. 2 cuts
- 3.- T-shirt back part. 1 Cut with folded fabric
- 4.- T-shirt front. 1 Cut with folded fabric
- 5.- Sleeves. 2 cuts
- 6.- Waist tie. 1 Cut with folded fabric

INSTRUCCIONES/INSTRUCTIONS

Tela: Raso opaco

Fabric: Opaque satin



CONFECCION/MAKING

- A.- Coser los hombros
 - B.- Coser centro espalda
 - C.- Coser centro delantero
 - D.- Coser los costados del enterito
 - E.- Coser la entrepierna
 - F.- Coser los hombros de la polera
 - G.- Coser las mangas a la sisa
 - H.- Coser los costados
- En los costados, y en las costuras de la entrepierna, pase hilo elástico para dar el efecto de arrugado

- A.- Sew the shoulders
 - B.- Sew center back
 - C.- Sew front center
 - D.- Sew the sides of the enterito
 - E.- Sew the crotch
 - F.- Sew the shoulders of the shirt
 - G.- Sew the sleeves to the armhole
 - H.- Sew the sides
- On the sides, and at the seams of the crotch, pass elastic thread to give the effect of wrinkling

TELA Y CONSUMO/GENDER TOTAL

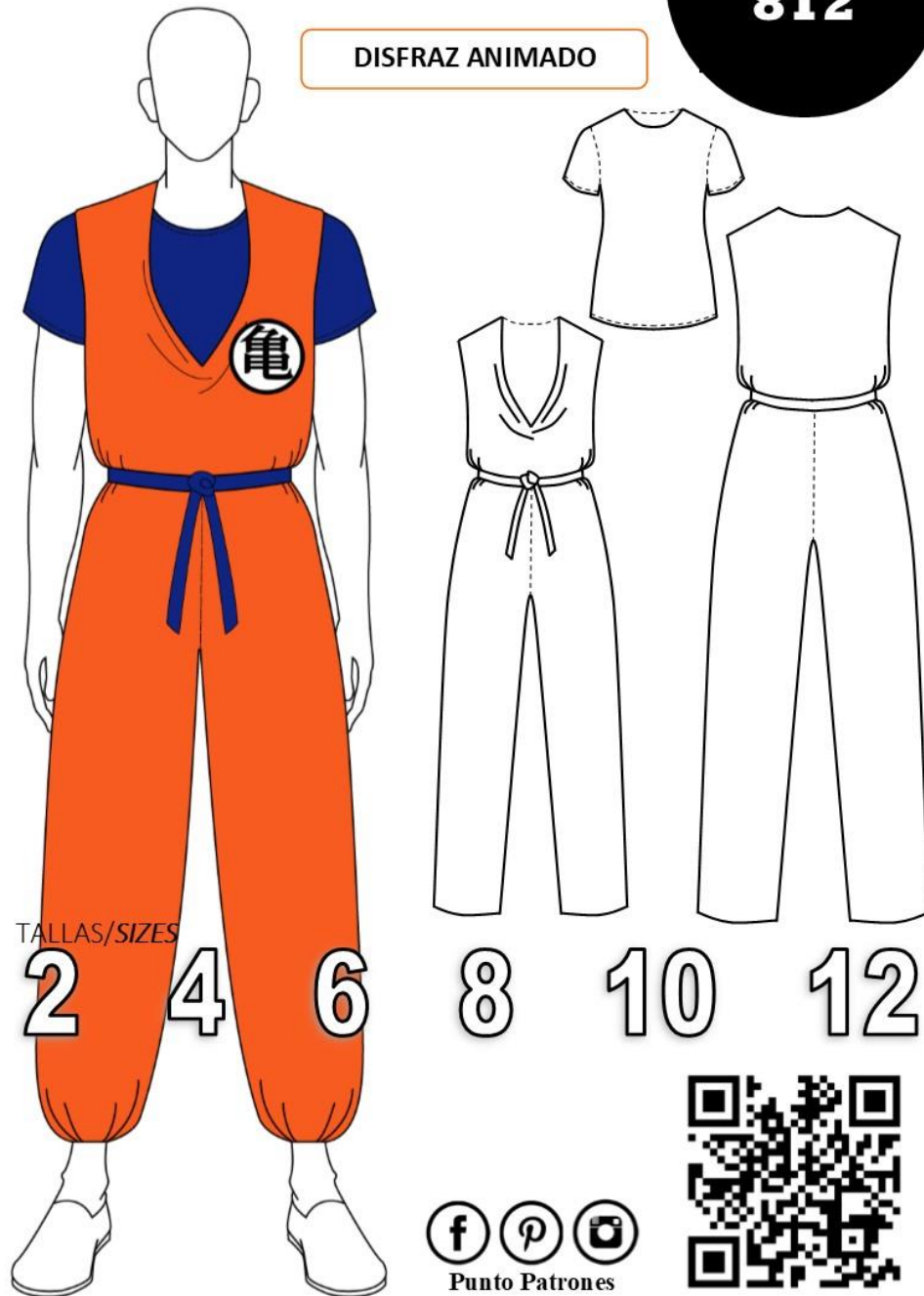
Para la T-10
Tela para en enterito, 1,50 mts
Para la polera, 60 cms.

For the T-10
Fabric for enterito, 1.50 meters
For t-shirt, 60 cms.



**CODIGO
812**

DISFRAZ ANIMADO



- Adquiere Patrones Digitales. Descarga e imprime en casa.
- Matrices para Maquinas Bordadoras. Encuentra PES, JEFF, XXX
- Patrones Impresos, adquiere tus compras online con despachos a todo Chile.
- Encuentra puntos de ventas mas cercanos. Servicios, Articulos y mas en un solo lugar.

www.puntopatrones.com



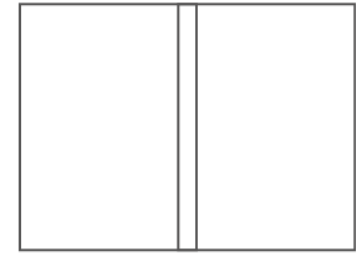
Punto Patrones



- PATRONES INCLUYEN 1 CENTIMETRO DE COSTURA PARA CORTAR Y ARMAR
- CONFIGURE SU IMPRESORA AL MISMO FORMATO DE HOJA QUE ELIGIO
- PATTERNS INCLUDE 1 CENTIMETER OF SEWING TO CUT AND ASSEMBLE
- CONFIGURE YOUR PRINTER TO THE SAME PAPER FORMAT YOU CHOOSE



 **JUNTAR HOJAS**
PUT PAPER TOGETHER



 **NO MONTAR**
DO NOT MOUNT PAPER

ARMADO DE LAS HOJAS POR TALLAS

PAPER ASSEMBLY

